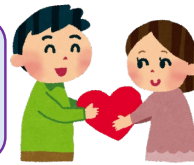


2月の安心かわら版



2月の主な行事

1日：初午	11日：建国記念日
3日：節分	14日：バレンタインデー
	23日：天皇誕生日



車が「スリップ」したときの対処法と注意点

大事故を引き起こす原因となることもある「スリップ」。なぜスリップは起こるのか。雨や雪の日には車がスリップして肝を冷やした方もいらっしゃるのではないのでしょうか。車がスリップしたとき、どう対処すればいいのか。今回は、「スリップ」に関する情報を紹介していきたいと思います。

スリップが起これるとどうなるのでしょうか？

「タイヤが滑る＝車のコントロールが効かなくなる」ことです。また、突発的な事態への焦りから冷静さが失われる可能性もあり、事故の危険性が高くなります。どれだけ気を配っていてもスリップを完全に防ぐことはできませんが、それでも知識があればリスクを減らすことはできるかもしれません。

もしスリップしてしまったら、どう対処したらいいのでしょうか？

どれだけ気を付けて安全運転していたとしても、スリップを100%予防することはできません。ただし「スリップ時にやってはいけないこと」を理解しておくことで被害を最小限に抑えられる可能性があります。

- ①焦ってハンドルやペダル操作で立て直そうとしないこと
スリップする＝車のコントロールが効かなくなる状態となることなので、焦ってあれやこれやと行動しても、事態は良くなるどころか悪化してしまいます。極論をいうと、「何もしない」ことが一番有効といえるかもしれません。難しいことだとは思いますが、極力焦らないことを心がけましょう。
- ②アクセル・急ハンドルを踏む、急ハンドルを取ることはNG
スリップしたときに一番やってはいけないことです。タイヤのグリップが戻ったときに異常行動を起こしてしまいます。アクセル・ブレーキ・ハンドルとともに極端な操作をしないようにご注意ください。
- ③ハンドルを少しずつ戻すこと
スリップに一番重要なことは「タイヤの摩擦力を回復させること」です。多くの場合は少しずつ回復していきますが、大きくスリップした場合は車がスピンしてしまう可能性もあります。その場合はステアリングを敢えて旋回方向とは逆に切る（逆操舵する）ことで横滑りを抑えるテクニックが有効になります。ハンドルを急に回すのではなく、ゆっくり操作すればだんだんスリップが収まるはず。そうしたら、ハンドルを少しずつ戻してみてください。



万が一に備えて知っておくだけでも、運転中の安心感はぐっと高まります

保険のレジアス

レジアスインパクト㈱本社

〒356-0004 埼玉県ふじみ野市上福岡5-5-17 3階
TEL 049-256-5885 FAX 049-256-8558

レジアスインパクト㈱関西本部
kansai@rezeous.co.jp

〒543-0021 大阪市天王寺区東高津町11-9 9階
TEL 06-4303-4193 FAX 06-4303-4194

レジアスインパクト㈱秩父支店
chichibu@rezeous.co.jp

〒368-0024 埼玉県秩父市上宮地町26-21
TEL 0494-27-3210 FAX 0494-26-6555

レジアスインパクト㈱本庄支店

〒367-0041 埼玉県本庄市駅南2-28-12
South450 401号
TEL 0495-71-5831 FAX 0495-71-5832

レジアスインパクトでは、保険のことはもちろん！
将来の不安や身近なお困りごとまでいつでも相談受付中です